

Acoplamiento Electromecánico A Prueba de Errores Para Llenado De Silos Desde Camión.

Los errores más costosos son a menudo los que ocurren más rápido. Es muy fácil conectar accidentalmente la línea al silo incorrecto, desviando miles de kilos de resina.

El sistema de llenado de silos a prueba de errores de llenado de líneas de silos de Conair reduce significativamente la posibilidad de cometer errores, ya que un acoplamiento bloqueado electrónicamente NO se liberará a menos que esté autorizado. Esto asegura que el material solo se transporte al silo correcto.



Control de Llenado de Resina



Conexión con cerradura de línea de llenado
(línea de llenado con tuerca no incluida)

Sistema a Prueba de Fallos Que Se Paga Solo Cada Vez, Día Tras Día

Lo hemos visto todo. Las plantas de procesamiento utilizan todo tipo de métodos preventivos en un intento de disuadir a los operarios de conectar la manguera a la línea incorrecta de llenado del silo. Los errores de esta naturaleza pueden llegar a costar cientos de miles de dólares en resina, sin mencionar la pérdida de producción o, lo que es peor, tener piezas hechas con la resina incorrecta para que lleguen al consumidor.

El Sistema de Llenado de Silos a Prueba de Fallas de Conair puede ser adaptado a silos existentes como una mejora independiente. Todas las conexiones/acoplamientos de cambio rápido de llenado de silos están bloqueados mecánicamente, y sólo son desbloqueadas por supervisores previamente autorizados, quienes pueden acceder al control y desbloquear la línea correcta del silo.

Una vez que el material haya sido transportado, el control guarda registros detallados de quién hizo qué conexiones, y la duración de las mismas. Los expertos de Conair (patentes de ILP y MVP) del sistema de llenado han llevado la tecnología a prueba de fallos a otro nivel – Al nivel de llenado de silos.

▶ Sistema de precisión a prueba de fallos de camión a silo, monitoreado y registrado

El módulo de llenado a prueba de fallos asegura que se realice la conexión correcta, mediante el bloqueo seguro del dispositivo.

▶ Control fácil de usar

El control independiente permite una operación sencilla. El personal autorizado puede habilitar conexiones, y permitir que comience el transporte. Una vez que se completa el llenado y se reemplaza la tapa de la línea del silo, el sistema se bloquea hasta la próxima vez necesaria.

▶ Fácil de adaptar

El sistema puede adaptarse fácilmente a silos ya instalados, utilizando las abrazaderas para tubería proporcionadas. Si bien los especialistas de Conair están preparados para realizar instalaciones y adaptaciones, en la gran mayoría de las situaciones su personal de mantenimiento puede completar la instalación. La instalación generalmente toma menos de un día, dependiendo de cuántos silos tenga su sistema.

▶ Prevenir lo inevitable

Todos sabemos que en las prisas del trabajo diario, las personas pueden cometer errores. El sistema a prueba de errores Silo Truck-Fill Line Proofing, para llenado de silos de Conair fue desarrollado para prevenir lo inevitable. Sin este sistema, es posible que tarde o temprano la línea del camión se conecte al silo incorrecto. Miles de kilos de resina van al lugar equivocado. Este error puede ser costoso. El sistema Silo Truck-Fill Line Proofing reducirá significativamente, si no elimina, la posibilidad de error humano que puede causar este costoso error.



Cómo funciona



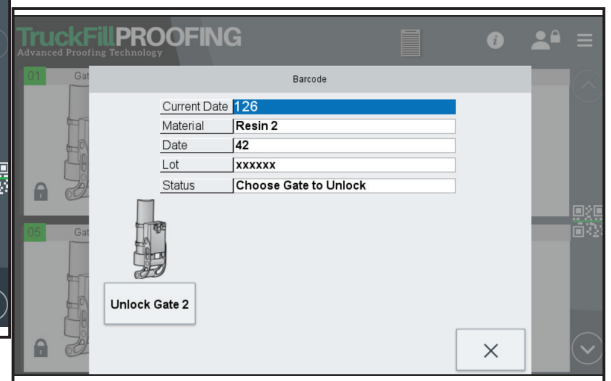
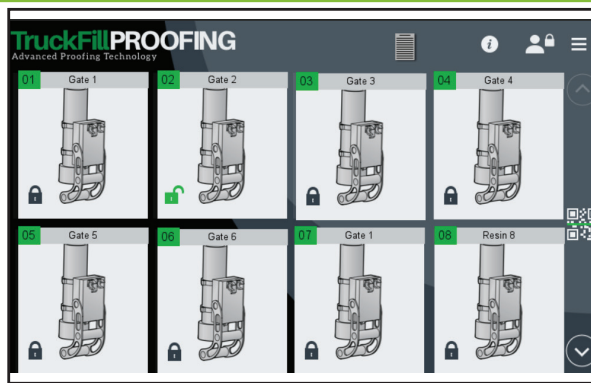
Sistema de llenado de silos a prueba de errores — Coples de cambio rápido

Todos los coples de cambio rápido se bloquean mecánicamente y no pueden abrirse sin autorización. Un supervisor de planta preautorizado puede ingresar a la plataforma de control y desbloquear la línea de llenado para el silo adecuado. Las entradas requeridas pueden ser personalizadas y pueden incluir información como el número de camión, número de material, número de pedido, código de acceso o códigos de barras opcionales. El sistema no permitirá que se haga la conexión, a menos que se ingrese la información apropiada, por el personal autorizado.

Control

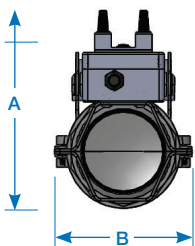
Control táctil intuitivo

El control permite una operación simple. Los operarios pueden identificar fácilmente y desbloquear el cople correcto y observar todo el sistema a de manera simple.

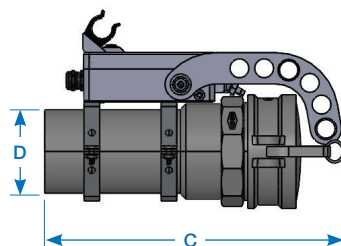


Especificaciones

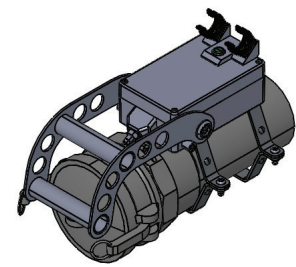
Nota - línea de llenado con tuerca no incluida. Muestra para referencia de tamaño.



Vista frontal



Vista lateral*



Vista isométrica

Modelos	Truck-Fill
Características de rendimiento	
Plataforma de control	Llenado a Prueba de Errores de Silo
Dimensiones de cople* † pulgadas {mm}	
A - Altura	9.47 {241}
B - Ancho	6.59 {167}
C - Fondo	14.22 {361}
D - Tamaño de línea	4.0 {102}
Peso aproximado lb {kg}	
Instalado	18
Envío	24
Voltaje	

24 VDC

Notas de especificación

* Deje espacio libre en la parte delantera y superior del acoplamiento para que el mecanismo de bloqueo se balancee hacia adelante y hacia arriba.

† La caja del control montado a distancia está diseñado para montarse en la pared y está destinado solo para uso en interiores. Las dimensiones de la caja del control son: 20 pulgs de alto {508 mm}, 20 pulgs de ancho {508 mm} y 8 pulgs {203 mm} de profundidad. La caja pesa menos de 100 lb {45 kg}.

Las especificaciones podrían cambiar sin aviso. Consulte con un representante de Conair para obtener la información más actualizada.

