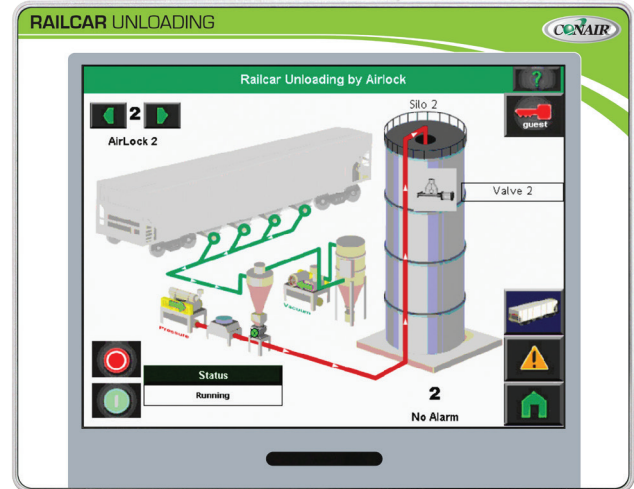


Gestione el Manejo de Resina A Granel Segura y Económicamente.

El poderoso paquete de Descarga de Vagones de Ferrocarril (RCU por su nombre en inglés) de Conair integra las funciones del control para válvulas dosificadoras, válvulas de direccionamiento de material, y monitores/cargadores de silo en una pantalla táctil. Permite a los usuarios autorizados ver y administrar el proceso completo – descarga de vagones, selección de silo, direccionamiento de materiales y llenado de silos – desde cualquier pantalla táctil HMI conectada, en cualquier lugar de la planta.



Pantalla de Descarga de Vagones

Gestione El Almacenaje de Resina A Granel En Hasta 30 Silos

Disponble como opción para cualquier sistema de control de manejo de materiales como el FLX-128 Plus, o como un paquete de control independiente, el controlador RCU de Conair ofrece una solución expandible, segura y que ahorra tiempo para monitorear y administrar centralmente la descarga y el almacenamiento de la cantidad de vagones de ferrocarril.

El control RCU incluye un PLC WAGO, un panel de control E/S, y por separado un monitor HMI de 10 pulgadas diseñado para su uso en interior/externo. En plantas equipadas con el control de materiales FLX-128 Plus, el PLC y control E/S se conectan directamente al panel principal del FLX-128 Plus. De lo contrario, el control de descarga RCU puede funcionar de manera independiente.

▶ Potente modulo exterior

El RCU es lo suficientemente poderoso para manejar: hasta cinco sistemas de descargas de vagón; hasta cinco válvulas dosificadoras que transfieren material entrante de los vagones descargados al vacío a sistemas de llenado de silos con transporte impulsado a presión; hasta 12 válvulas multi posición (2,3 o 4 vías), las cuales son utilizadas para dirigir el flujo del material a través de tubería de transporte al silo correcto; llenado y monitoreo de operación de hasta 30 silos.

▶ Comunicación Ethernet a la red del FLX-128

Este módulo lleva la Descarga de Vagones, Inventario de Silos y el sistema de Transporte en Planta, a la red del FLX-128 para visualizarse en cualquier FLX-128 Plus. Copia de seguridad del sistema mediante tarjeta SD.

▶ Pantalla amigable para exteriores

La pantalla HMI es más grande y luminosa para su instalación al exterior. Inclusive en un día soleado no tendrá problemas para ver la pantalla. También hay retroalimentación gráfica de la configuración del sistema, la operación y la posición de la válvula; conozca el estado de su sistema de un vistazo.

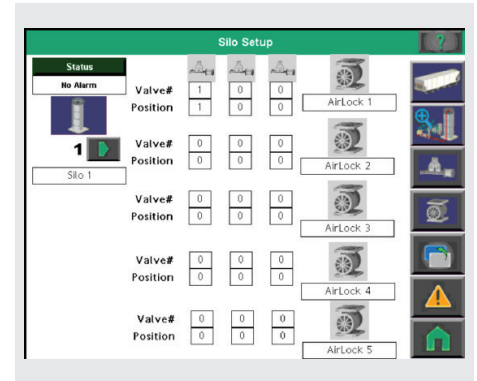
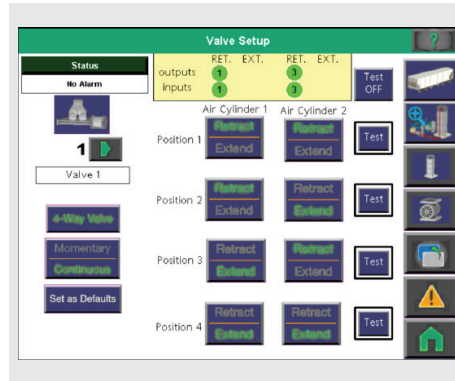
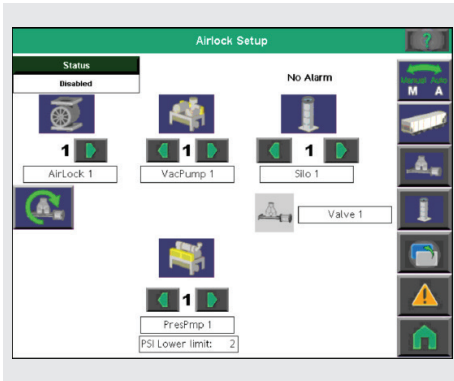
▶ Apagado automático

Los sensores de presión en el sistema permitirán el apagado automático a través del control.

▶ Conozca el estatus del sistema en un vistazo

Retroalimentación gráfico de la configuración del sistema, operación y posición de válvula con control Momentáneo y continuo.

Características



Configuración Válvulas Dosificadoras

En la pantalla de configuración de las válvulas dosificadoras se asignan las bombas y silos a las válvulas dosificadoras apropiadas. Se puede cambiar el nombre de cualquier válvula dosificadora, bomba o silo para que coincida con sus dibujos. Los límites mínimos de presión en PSI también se pueden asignar a cada combinación de válvulas dosificadoras/bomba. A una válvula dosificadora se le puede asignar una válvula para permitir que la bomba se comparta entre válvulas dosificadoras.

Configuración de Válvula

Al presionar los botones de configuración predeterminada, todas las válvulas serán momentáneas y establecerán los estados de retracción y extensión predeterminados para cada válvula en el sistema según las válvulas de vórtice Selina. Estas configuraciones pueden cambiarse manualmente si se utilizan este tipo de válvulas. Los nombres de las válvulas pueden cambiarse para igualarlo con cualquier sistema de dibujos. Utilice el botón de prueba para probar las salidas y entradas de cada válvula.

Configuración de Silos

Asigne la válvula y posición correcta a cada combinación de silo/válvula dosificadora basado en su sistema de dibujos. Utilice las flechas verdes para recorrer cada silo hasta que todos sean configurados con cada válvula dosificadora.

Especificaciones

Modelos	RCU
Características de rendimiento	
Número máximo de silos	Hasta 30
Número máximo de bombas*	Hasta 5 de vacío y 5 de presión
Número máximo de válvulas dosificadoras*	Hasta 5
Número máximo de válvulas	Hasta 12
Control Lógico Programable (PLC)	
Panel de Control Principal / FLX-128 Plus	PLC RedLion
RCU para exterior HMI	PLC WAGO
Tamaño de pantalla – diagonal pulgadas {mm}	10 {254}

Notas de especificación
* Todas las bombas y válvulas dosificadoras deben tener arrancadores de motor individuales. Comprado por separado.
Las especificaciones podrían cambiar sin aviso. Consulte con un representante de Conair para obtener la información más actualizada.

