

Hacer Fácil

El Acceso a la Pantalla

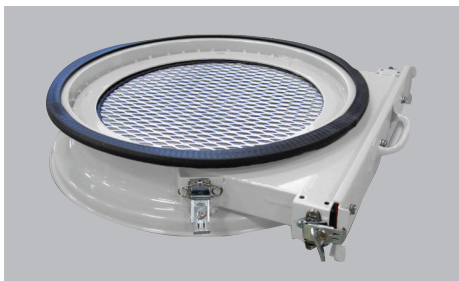
Cuando solo se requiere mantenimiento de rutina para monitorear la condición o limpiar el filtro de malla del receptor de vacío, nada es más rápido que el cajón del filtro de fácil limpieza.

Este módulo adicional se coloca entre la tapa y el cuerpo de los receptores ConairDuraLoad y brinda fácil acceso al filtro de pantalla, sin necesidad de quitar la tapa. Las abrazaderas giratorias que no requieren herramientas mantienen el cajón en su lugar, una vez liberados, permiten que el cajón se deslice hacia afuera, exponiendo el disco de malla anidado en la base del cajón. Una vez revisada, limpiada o reemplazada, la pantalla puede volver a deslizarse fácilmente a su posición sobre el cuerpo del cargador y sujetarse herméticamente.



Modelo FD-15 Gaveta de filtro en una recibidora DL-15

Fácil, Servicio de Pantalla del Receptor de Vacío



Especificaciones

Modelos	FD-12	FD-15	FD-20	FD-25
Dimensiones pulgadas (mm)				
Diámetro nominal	12 {304}	15 {381}	20 {508}	25 {635}
Diámetro nominal	DL-12	DL-15	DL-20	DL-25

Notas de especificaciones

Todos los modelos estándar están fabricados con acero al carbono con recubrimiento en polvo y son aptos para materiales de hasta 250 °F {121 °C}. Las especificaciones podrían cambiar sin aviso. Consulte con un representante de Conair para obtener la información más actualizada.

Opciones

- Modelos de alta temperatura (-HT) para materiales de hasta 350 °F {171 °C}
- Construcción de acero inoxidable (-SS)

▶ Facilitar el acceso a la pantalla

El cajón de filtro de fácil limpieza es muy recomendable para los procesadores que no requieren cambios frecuentes de material, pero necesitan un método fácil para verificar su pantalla de filtro. Además, para lugares donde el espacio libre de la tapa es marginal y/o donde el transporte de material abrasivo requiere atención frecuente de la pantalla.

▶ Módulo adicional fácil

El cajón del filtro se instala fácilmente entre el cuerpo del receptor y la tapa con sus propias abrazaderas giratorias. Se puede instalar y quitar rápidamente sin herramientas.

- ▶ Perfil bajo T El cajón del filtro agrega solo 3,5 pulgadas {89 mm} a la altura instalada del receptor y se ofrece para los diámetros populares de la DuraLoad de Conair.



