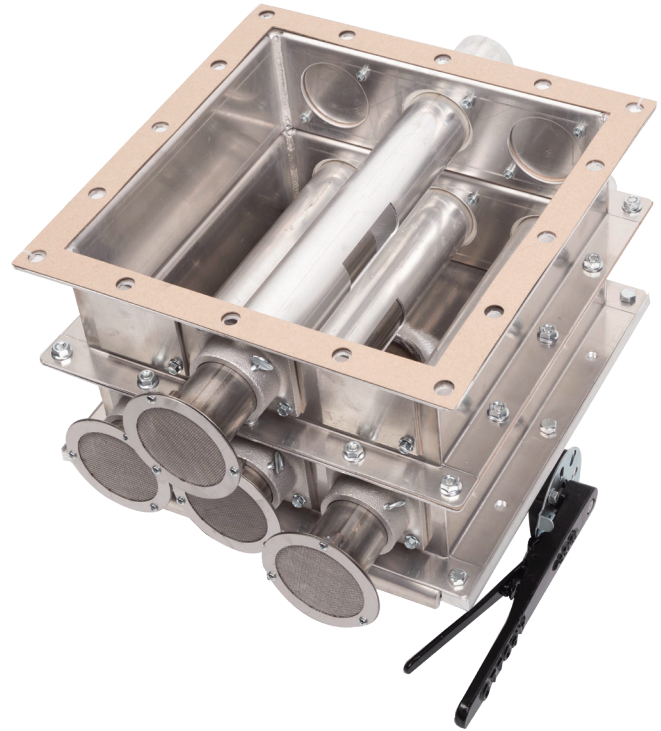
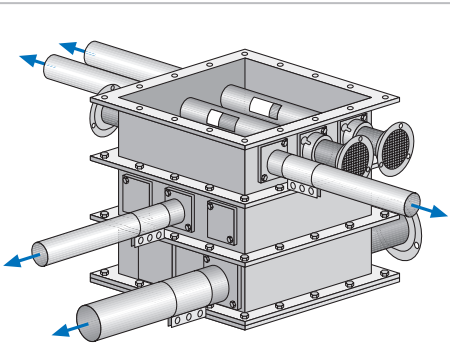


## Construcción Modular Para Fácil Expansión

Porque las cajas de distribución a granel de Conair son modulares; Se pueden agregar puntos de venta de materiales a medida que crezcan sus necesidades. Cualquier módulo puede dirigirse hacia su destino de material para asegurar el enrutamiento de línea más fácil posible. Los módulos de caja tienen el patrón de pernos cuadrados estándar de la industria.



## Flujo de materiales sin problemas a múltiples destinos



**Caja de Distribución** las capas modulares pueden especificarse y orientarse independientemente en cualquier dirección.

▶ **Construcción de aluminio y acero inoxidable\***

Para años de rendimiento sin problemas.

▶ **Fácil ajuste de la relación aire-material**

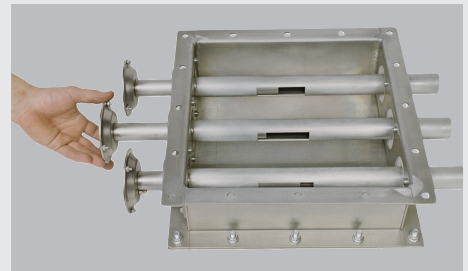
Para evitar que el material sobresalga, muera de hambre o se atasque.

▶ **Puede ser de tubería dura**

No necesita manguera flexible.

▶ **Modulares, ampliables**

Se pueden agregar puntos de venta adicionales cuando sea necesario.

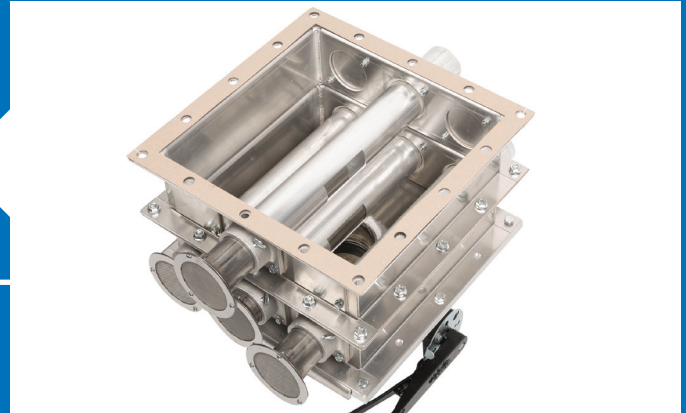


\* Toda la construcción de acero inoxidable es

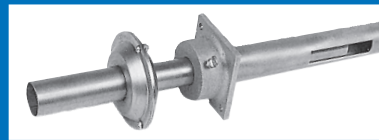
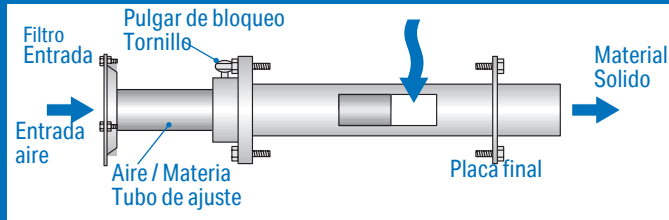
## Características / Opciones

### Flujo de material suave

Las cajas de distribución de Conair aseguran un flujo de material uniforme con tubos deslizantes ajustables a mano que relacionan la cantidad de material a transportar en proporción con el aire de entrada utilizado para el transporte por vacío. De esta forma, se minimizan los atascos, los golpes o la inanición del material. El tubo de entrada de aire deslizante está equipado con una pantalla de filtro para evitar que entren residuos no deseados en el sistema de transporte o que el material salga de la caja de distribución.



### Tubo de alimentación de caja de distribución típica



Para los sistemas de transporte de aire seco, la entrada de aire está equipada con un adaptador de tubería opcional que puede conectarse a la fuente de aire seco.

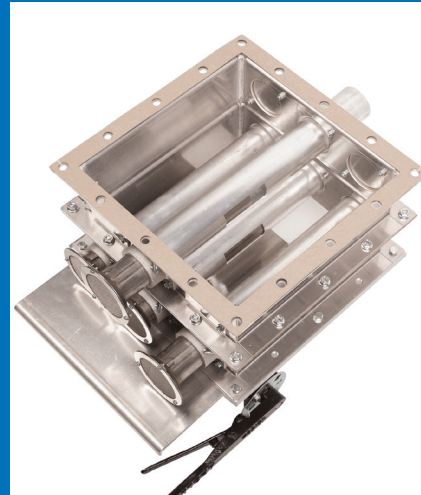
## Filtro de cartucho opcional

### Facil de Limpiar

Agregue cualquiera de estas opciones directamente a la base de su recipiente de material o debajo de cualquier módulo de caja de distribución.



El módulo SB (que se muestra aquí) es perfecto para cambios frecuentes de material. Equipado con hasta tres salidas de material más un puerto de drenaje (con compuerta deslizante), el fondo con bisagras se puede soltar manualmente después del drenaje y limpiar el fondo redondo. Para instalaciones con espacios reducidos, donde no hay suficiente espacio para la cámara basculante, el módulo RB de salida única (no se muestra), también con fondo redondo, se puede atornillar en su lugar.



Esta placa inferior deslizante permite el acceso total a la parte inferior de su contenedor y al interior de la caja de distribución para una limpieza e inspección rápidas y fáciles (no se recomienda para el drenaje parcial del contenedor).

### Easy Drain



Transición con Válvula está diseñado para el llenado manual de gaylords o barriles y asegura un drenaje completo sin puntos muertos y un fácil control de flujo de encendido/apagado.



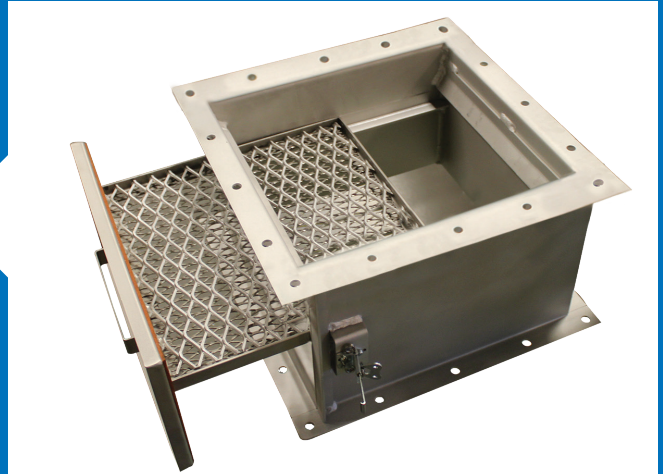
Fondo deslizante con válvula le permite drenar el material y luego abrir la parte inferior para una limpieza e inspección completas. La placa de válvula también está disponible en una versión antideslizante.

## Accesorios

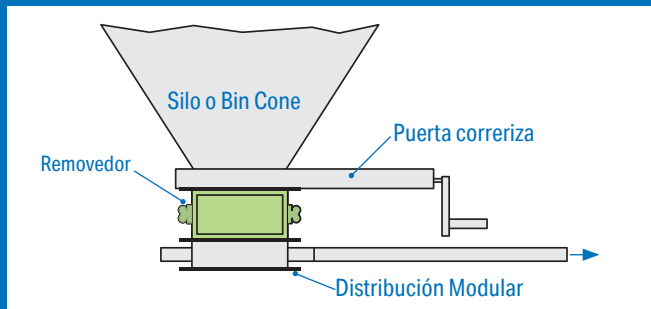
### Removedor de pelo de ángel

Atrape las obstrucciones de material antes de que obstruyan su sistema de transporte.

Los "cabellos de ángel", "serpentinatas" o "pieles", creados por el transporte de material blando a alta velocidad, pueden obstruir su sistema de transporte bloqueando los tubos de la caja de distribución o creando puentes de material en las tolvas. Angel Hair Remover de Conair proporciona una pantalla de acero inoxidable en la ruta de flujo de material para filtrar el material que obstruye y permitir que se elimine fácilmente del sistema. Por lo general, instalado en la base de un silo o contenedor de almacenamiento, el removedor de cabello Angel debe instalarse debajo de una compuerta deslizante de Conair (ver a continuación) y encima de su caja de distribución principal. La unidad se ajusta al mismo patrón de pernos cuadrados de 16 pulgadas que toda la línea de componentes de cajas de distribución de Conair y requiere solo 8,5 pulgadas de altura.



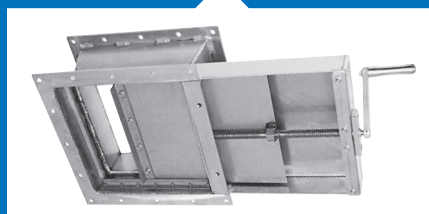
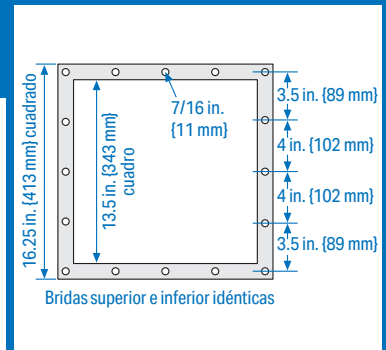
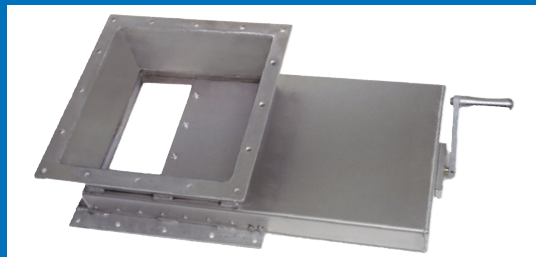
El Angel Hair Remover fácil de limpiar, 101-625-01.  
 Altura 8,5 pulgadas {216 mm}  
 También está disponible una versión de perfil bajo. #220122L010P01



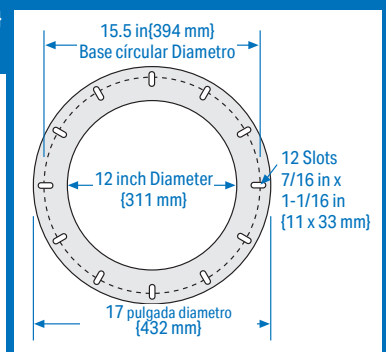
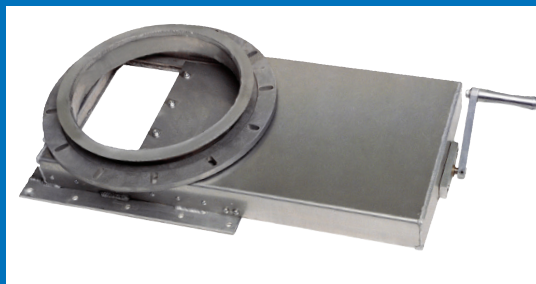
### Puerta Correeriza

Para detener el flujo de material de un recipiente de almacenamiento a granel, la compuerta deslizante de Conair proporciona una manivela de servicio pesado que permite que la compuerta tipo cuchilla de acero inoxidable corte una columna sólida de material y detenga el flujo de material para servicio, limpieza o cambios de equipo. La carcasa resistente requiere mini debajo de su silo y está construida de aluminio, con un mecanismo de acero inoxidable. Disponible en bridas superiores redondas y cuadradas para adaptarse a las bridas de salida de los recipientes populares, la brida inferior es el patrón de pernos

Slide Gate #140-124 Height 7.25 inch {184 mm}  
 (for square bottom bins)  
 A low-profile version is also available. #126011



Compuerta deslizante #140-077 Altura 7,25 pulgadas {184 mm}  
 (para silos de fondo redondo)

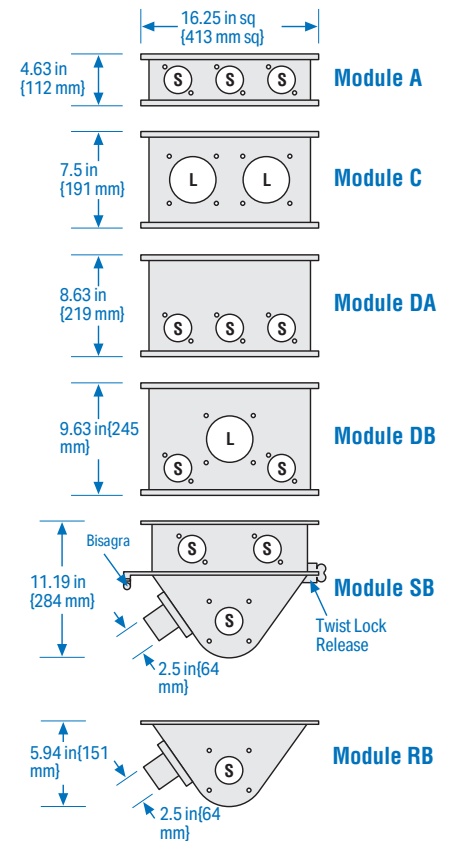
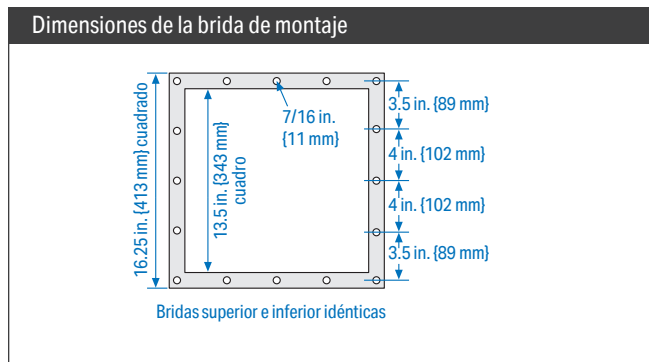


# Especificaciones

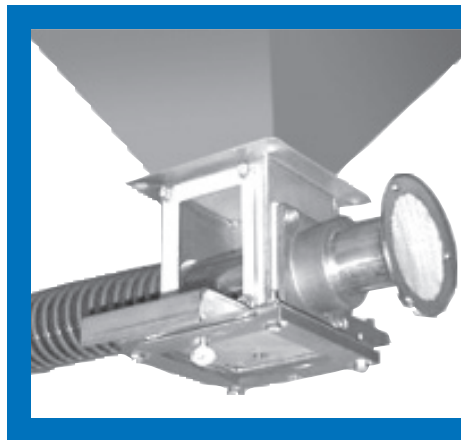
Cabe en el kit de tubo de alimentación (OD)	Tamaño del puerto
1.5 pulgadas {38 mm}	Tamaño de puerto pequeño
1.75 pulgadas {45 mm}	Tamaño de puerto pequeño
2 pulgadas {51 mm}	Tamaño de puerto pequeño
2.25 pulgadas {57 mm}	Tamaño de puerto pequeño
2.5 pulgadas {64 mm}	Tamaño de puerto pequeño
3 pulgadas {76 mm}	Tamaño de puerto pequeño
4 pulgadas {102 mm}	Tamaño de puerto pequeño

**Notas de aplicación**

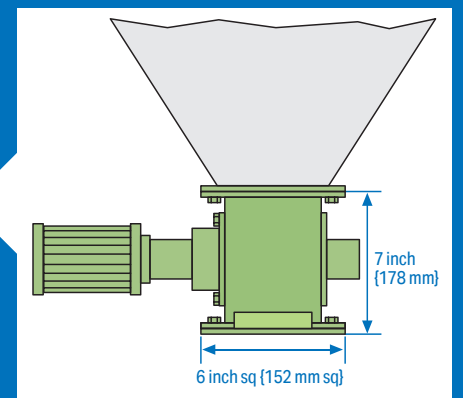
Cuando utilice una caja de distribución de múltiples salidas directamente debajo de un recipiente con un diámetro de salida de material inferior a 8 pulgadas, utilice los módulos de caja DA o DB para garantizar un flujo de material adecuado hacia las posiciones de los tubos exteriores.



## Otros modelos



Para los sistemas compactos de transporte de material que requieren solo una salida de material, las cajas de un solo tubo de Conair son ideales. Construidas completamente de acero inoxidable, estas cajas encajan fácilmente en las salidas de contenedores pequeños con un patrón de pernos cuadrados de 5" x 5". Cada modelo incluye una compuerta deslizante de drenaje rápido/fácil de limpiar en la parte inferior, además de un filtro de pantalla de entrada de aire y una mirilla. Los ajustes de aire a material se realizan con la misma precisión que la línea de cajas de distribución a granel más grandes de Conair.



Salida de Materiales (OD)	Número de parte de la caja
1.50 in {38 mm}	101-631-01
1.75 in {45 mm}	101-631-02
2.00 in {51 mm}	101-631-03
2.25 in {57 mm}	101-631-04

