

Descargue Remolido de Molino a Barril Con Aire Comprimido

El Sistema CAML-EVB utiliza un venturi de aire comprimido para extraer material de molinos, granuladores u otras fuentes para dirigirlo eficientemente a barriles estándares. El EVB incluye una cubierta elástica para retener el polvo del material y permite el escape del aire limpio del transporte. Opcionalmente puede incluirse una alarma para alertar a los operarios.



CAML-EVB
(Muestra con kit de alarma opcional.)

Diseñado Para Mover Material De Manera Simple Y Silenciosa

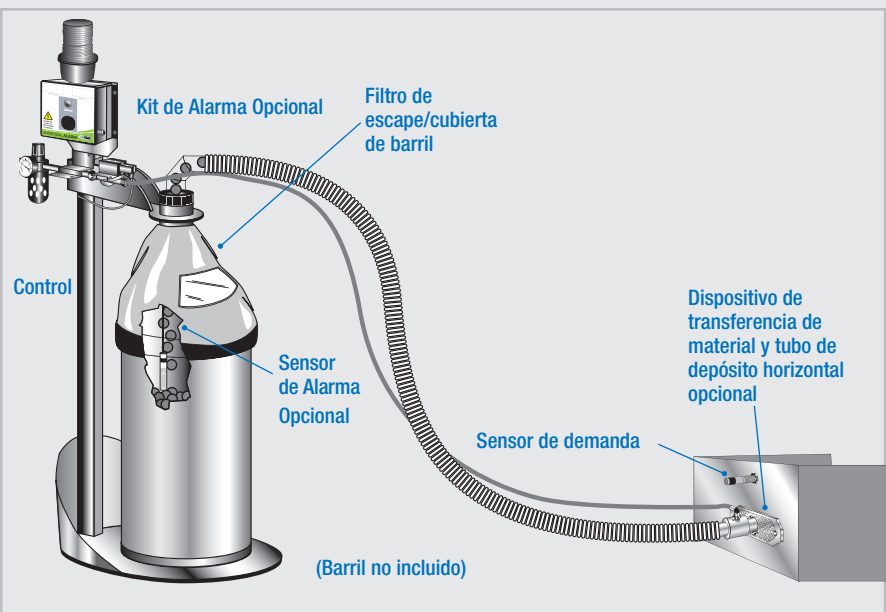
Cómo funciona:

El sistema CAML-EVB funciona bajo demanda, desde su sensor capacitivo, montado en el depósito del molino. El sistema EVB descargará el equipo solo cuando haya remolido. El soporte para EVB provee un lugar fijo para que el barril se llene. Los controles incluyen un regulador de aire comprimido y un interruptor de encendido/apagado.

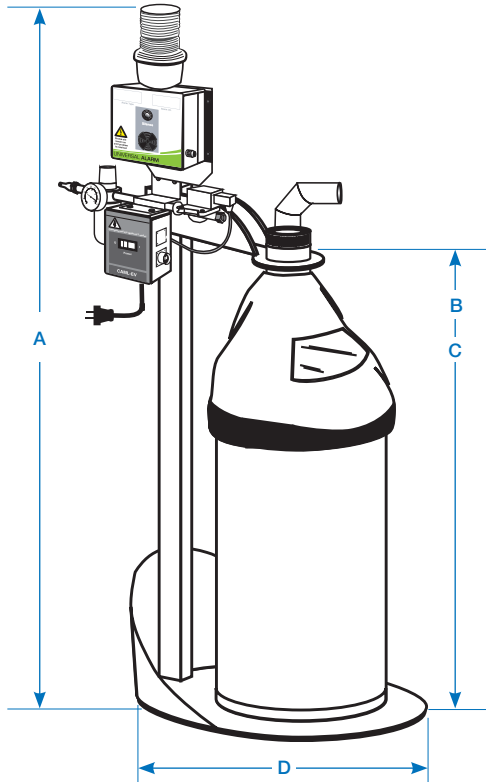
El CAML-EVB estándar incluye:

- Sensor de demanda de proximidad.
- Conjunto de control con solenoide de aire comprimido, filtro y regulador.
- Soporte para barril con bayoneta de alimentación con altura ajustable.
- Filtro de escape con borde elástico/ cubierta de barril con orificio para tubo de alimentación y ventana de plexi.
- Venturi de aire comprimido.
- Manguera de alimentación de 20 pies {6.069 mts}.

- ▶ **Carga la resina al barril**
- ▶ **Operación silenciosa y eficiente**
- ▶ **Evacúa remolido de granuladores**
- ▶ **Cambios de barril sin herramientas**



Especificaciones



Modelo	CAML-EVB
Características de rendimiento	
Rendimiento máximo lb/hr {kg/hr}	700 {318}
Rendimiento nominal* lb/hr {kg/hr}	500 {227}
Distancia máxima de transporte pies {m}	20 {6}
Tamaño de línea de material pulgadas {mm}	1.5 {38}
Dimensiones pulgadas {mm}	
A - Altura total con alarma	57 {1448}
B - Altura máxima, brazo de ajuste	30 to 46 {762 to 1168}
C - Altura mínima, brazo de ajuste	46 {1168}
D - Diámetro de base de soporte de barril	25 {635}
Peso lbs {kg}	
Envío	130 {59}
Instalado	90 {41}
Voltajes Amperaje a carga total	
120V/1/60 Hz	1.0
Requerimientos de aire comprimido	
Presión operativa típica psi {bares}	30 {2.1}
Consumo @ 60 psi ft ³ /min {litros/min}	8.25 {233.6}
Entrada NPT	3/8 pulg

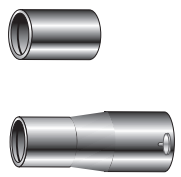
Notas de especificación

* Se proporcionan las tasas de rendimiento recomendadas para asegurar un rendimiento y vida óptimos en el producto.

Las especificaciones pueden cambiar sin previo aviso. Consulte con un representante de Conair para obtener la información más actualizada.

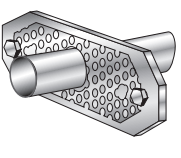
Opciones

Dispositivos Recolectores de Material



Adaptadores Anillos-O

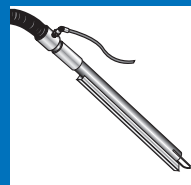
Conecte el dispositivo de transferencia de material a líneas de material con diámetros exteriores iguales o mayores.



Tubo horizontal de contenedor

Instale el dispositivo de transferencia de material en bandejas de granadores, u otros contenedores. Dispositivos de transferencia de material de alto desgaste también disponible.

Dispositivos Recolectores de Material



Bayoneta vertical

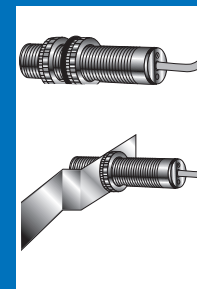
Inserte en contenedores de material abiertos. Incluye unión para Dispositivos de Transferencia de Material.



Adaptador de Tubo de Contenedor

Adaptador para tubería de cajones de molinos (2 pulg OD) al dispositivo de transferencia de material, proporciona entrada de aire para un transporte óptimo.

Opciones de Montaje de Sensor



Sensores de demanda

Sensores de proximidad con montaje de anillo-O a través de la pared de tolva o contenedor. En sensor con soporte en ángulo permite el montaje externo contra una mirilla en un contenedor.



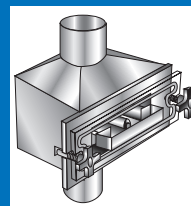
Extension de cable de sensor

Kit de Alarma de "Barril lleno"



Incluye la alarma auditiva/visual y un sensor de proximidad para indicar cuando el depósito o el barril están llenos.

Imán para Cajón



Instale entre el tubo de entrada de 90 ° y el filtro/cubierta del barril para atrapar el metal antes de que pueda ingresar al barril.

Cubierta de Barril Extra

Proporciona una cubierta de barril adicional para el barril de reserva, lo que hace que los intercambios de barril sean rápidos y limpios.

Ruedas

Las ruedas en la parte inferior proporcionan movilidad simple.