

# Precisa Mezcla Gravimétrica Para Mayores Rendimientos

Obtenga mezclas precisas, mejores mezclas, cambios de material más rápidos y mayores ganancias con las licuadoras de la serie TrueBlend™ de Conair. Las tolvas de componentes con lados inclinados permiten que el material fluya de manera uniforme y libre a través de las válvulas dispensadoras verticales hacia la cámara de pesaje. La mezcla eficiente asegura la integración completa de todos los ingredientes de la receta.

El gabinete completamente cerrado asegura que no se derramen gránulos y que la operación sea limpia. Las características estándar convenientes, como puertas de acceso anchas en cada compartimento de material principal, una puerta de acceso con bisagras y componentes extraíbles en la cámara de mezcla, reducen el tiempo de inactividad durante la limpieza.



**Modelo TB250-4**  
(Se muestra con receptores de acceso opcionales)

## Tasas de rendimiento a 950 libras por hora

Los mezcladores de la serie TrueBlend™ TB250 ofrecen a los procesadores con extrusoras de tamaño mediano o máquinas de moldeo por inyección de gran tonelaje una forma superior de mezclar color y aditivos de forma centralizada o en la garganta de la máquina de procesamiento.

El mezclador dispensa hasta seis materiales (según el modelo) desde los compartimentos de materiales a una cámara de pesaje común. El control determina el peso correcto de cada ingrediente según los puntos de referencia ingresados en la pantalla táctil. Se pueden ingresar y almacenar hasta 3000 recetas y 4000 nombres de resina en el control. Las exclusivas válvulas verticales "antiadherentes" de acción rápida controlan la cantidad de material dispensado. Todas las válvulas dispensadoras usan cilindros de aire de dos vías que aseguran una operación positiva.

Elija entre modelos de licuadoras de cuatro o seis componentes. Las opciones incluyen una función de control del cargador integrado, una válvula de control de flujo para aplicaciones de mezcla central y puertos de drenaje del compartimento de material.

### ▶ Precisión de mezcla a 1/2 de 1%

Los pesos de colorantes y/o aditivos se mantienen dentro del 0,5 % del fraguado. Un seleccionable

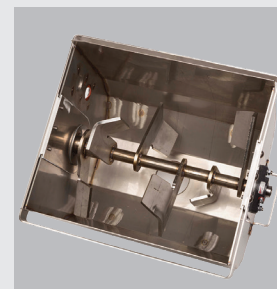
La función Precision Additive™ también está disponible para aditivos. El control del microprocesador calibra automáticamente después de cada ciclo y compensa las variaciones en el método de dosificación, la densidad aparente de la resina o la geometría de las partículas.

### ▶ Control fácil de usar

El control intuitivo de la pantalla táctil LCD de 7 pulgadas con gráficos a todo color permite una configuración rápida y fácil de los puntos de ajuste de la licuadora. Todos los puntos de ajuste se muestran simultáneamente. Ingrese los porcentajes de la mezcla en la pantalla táctil y la licuadora hace el resto. El sistema pesa automáticamente los ingredientes de la receta en la secuencia adecuada y mantiene la relación de mezcla correcta. Cualquier posición se puede identificar como una de las cuatro selecciones de tipo de material, lo que agrega flexibilidad a la configuración de su aplicación.

### ▶ Conveniente, fácil de limpiar

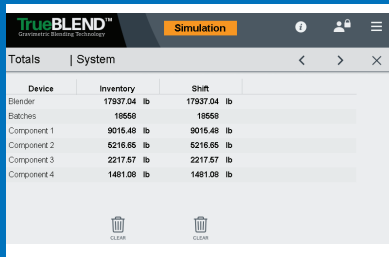
Fácil acceso a todos los puntos de contacto del material para una limpieza rápida y segura durante los cambios de color o resina. Los recipientes del compartimento de material de acceso rápido, un recipiente de pesaje extraíble, el agitador de mezcla y la cámara de mezcla permiten una limpieza rápida y eficiente. El mezclador cuenta con una válvula de cierre de material manual incorporada debajo de la cámara de mezcla, que se puede reemplazar con la válvula de control de flujo automático para aplicaciones de mezcla central y remota.



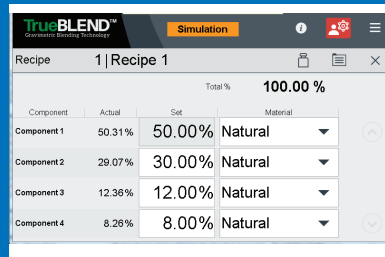
# Características

## El control intuitivo con pantalla táctil SB-5 ofrece la mejor precisión multicomponente de la industria

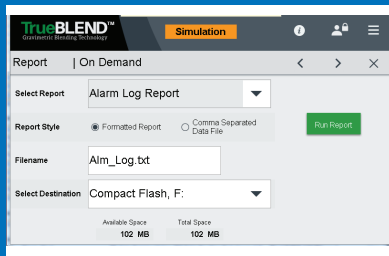
Este control de pantalla táctil fácil de usar permite una configuración rápida de los puntos de ajuste de la licuadora y pesa automáticamente los ingredientes de la receta en la secuencia adecuada para mantener la relación de mezcla correcta. Cualquier posición se puede identificar como cualquiera de las cuatro selecciones de tipo de material, lo que agrega flexibilidad a la configuración de su aplicación.



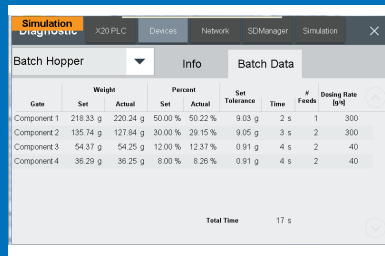
Vea instantáneamente el uso de sus materiales. La pantalla de uso de materiales/totales rastrea el número de lotes, pesos dispensado por recipiente y peso dispensado en total desde la última puesta a cero.



Informes integrados. Cada control de la licuadora SB-5 está equipado con la capacidad de ayudar a los usuarios a realizar un seguimiento de sus configuraciones, alarmas, consumo de materiales, turnos y necesidades de inventario.



Informes integrados. Cada control de la licuadora SB-5 está equipado con la capacidad de ayudar a los usuarios a realizar un seguimiento de sus configuraciones, alarmas, consumo de materiales, turnos y necesidades de inventario.



Diagnóstico de guardia. La pantalla de diagnóstico muestra el porcentaje del punto de ajuste objetivo y el porcentaje real dispensado. También muestra los pesos inicial y final de cada material por lote. Verifica el rendimiento de mezcla verdadero y preciso.

## ¿Qué paquete es ideal para ti?

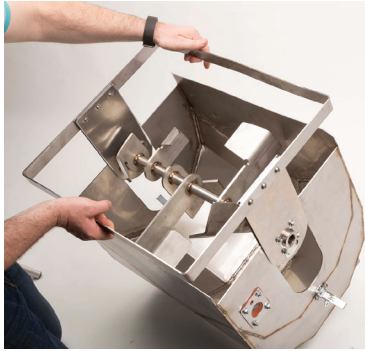
Paquetes Estándar- 4 componentes	TS	TE	LS†	LE‡
<b>Características</b>				
Mirillas del depósito de material y puertas de limpieza	•	•	•	•
Control de pantalla táctil	•	•	•	•
Opción de control de carga			•	•
Kit de interconexión de cargador, bomba y aire comprimido			•	•
Protectores de dedos para contenedores de materiales	•			
Opción de limpieza rápida/flujo mejorado*		•		•
Montaje en máquina con descarga manual de compuerta deslizante†	•	•	•	•
Montaje remoto/en depósito con descarga neumática de compuerta deslizante†	•	•	•	•
<b>Paquetes Estándar- 6 componentes</b>				
<b>Features</b>				
Mirillas del depósito de material y puertas de limpieza	•	•	•	•
Control de pantalla táctil	•	•	•	•
Opción de control de carga			•	•
Kit de interconexión de cargador, bomba y aire comprimido			•	•
Protectores de dedos para contenedores de materiales	•		•	
Opción de limpieza rápida/flujo mejorado*		•		•
Montaje en máquina con descarga manual de compuerta deslizante†	•	•	•	•
Montaje remoto/en depósito con descarga neumática de compuerta deslizante†	•	•	•	•
<b>Notas de Características</b>				
* Aseguramiento de la puerta del depósito de material y puertos de drenaje.				
† Elija entre paquetes de licuadora montados a máquina o remotos.				
‡ Incluye una función de control de cargador integrada opcional.				
Las especificaciones podrían cambiar sin aviso. Consulte con un representante de Conair para obtener la información más actualizada.				



Sin fugas de pellets. Sin desperdicio de materiales. Chasis completamente sellado.



## Características



### Limpieza simple y rápida

La cámara de mezcla y el recipiente de pesaje se quitan fácilmente como unidades individuales, luego la cámara de mezcla se separa para una limpieza detallada. Todo sin herramientas en un tiempo récord.

### Soporte de suelo opcional con depósito

Proporcione la mezcla al lado de la máquina o de forma remota con un soporte de piso móvil resistente, equipado con un depósito de material mezclado.

Cada soporte para licuadora cuenta con:

- Diseño robusto
- Fácil limpieza
- Provisiones para montacargas
- Provisión de imán de cajón
- Un tubo de recogida de material estándar (hasta dos tubos de material adicionales están disponibles como opciones)
- Disponible con capacidades de depósito de dos o cinco pies cúbicos



## Opciones



Standard Bin



Tapered Bin

### Contenedor estándar o contenedor cónico

Mientras que la cámara de mezcla estándar es adecuada para una amplia variedad de aplicaciones, la cámara de mezcla cónica es ideal para aplicaciones críticas mezclas de aplicación con porcentajes de material inferiores al 1%.

El diseño cónico permite una mezcla mejorada.



### Manta de aire seco

Esta opción cubre los compartimentos de material y la cámara de mezcla con aire seco y caliente para evitar que se recupere la humedad durante el procesamiento. Disponible en los modelos TBA y TBH. Consulte la hoja de especificaciones de TBA y TBH.



### Control de alarma de nivel de material

Elimine los costosos problemas de escasez de material y el tiempo de inactividad de la máquina con este sistema de alerta temprana. El control monitorea hasta seis niveles de material. Cada sensor se puede configurar como una advertencia alta o baja. Consulte la hoja de especificaciones del control de alarma de nivel.



### Modelos de alta temperatura TrueBlend

Se utiliza para mezclar plásticos de alta temperatura como resinas ABS, nailon, policarbonato y PET.

- Temperatura media (160° - 250°F {71° - 121°C}) Modelos TBA.
- Alta temperatura (250° - 375°F {121° - 191°C})



**Soplado de aire para mezcla sensor de nivel de cámara**  
Esta característica está integrada en la cámara de mezcla de la licuadora para eliminar el exceso de polvo y finos del sensor de la cámara de mezcla y garantizar una lectura precisa del sensor de nivel.



**mezclador remoto sensor de demanda**  
Este sensor proporciona una opción de llenado hasta el nivel en un recipiente de compensación u otro receptáculo de materi-



**Cable de operador HMI remoto**  
Coloque el control TrueBlend a una distancia de hasta seis metros con un conveniente juego de cables enchufables.



**Conducto de drenaje**  
Para un drenaje rápido, seguro, completo y simple de la licuadora antes de la limpieza. El conducto de drenaje se instala rápidamente sobre la abertura frontal de la licuadora.

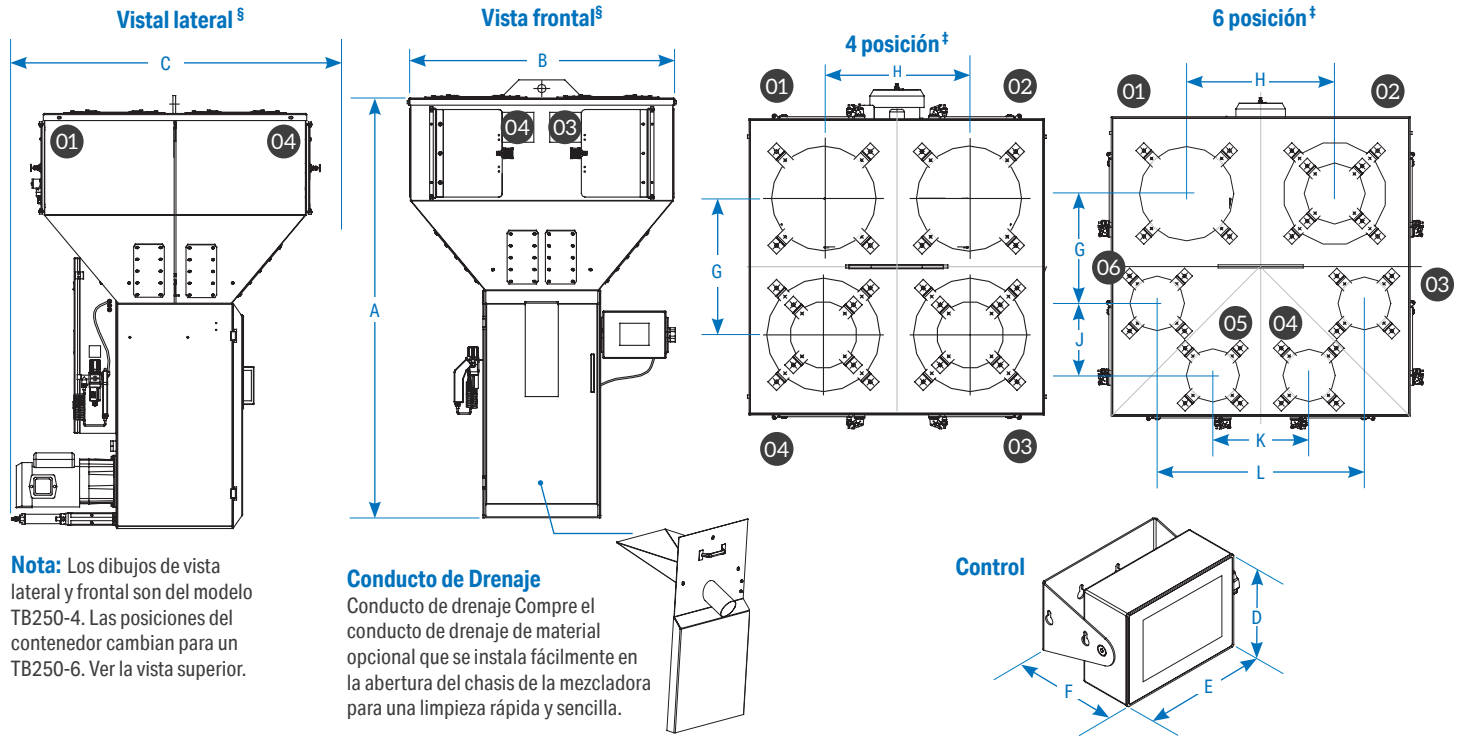


**Restrictor de flujo de componentes principales**  
Generalmente se usa cuando se alimenta con más de dos ingredientes menores.



**Componente menor limitador de flujo**  
Generalmente se usa cuando se alimenta con 1% o menos de un ingrediente.

# Especificaciones



**Nota:** Los dibujos de vista lateral y frontal son del modelo TB250-4. Las posiciones del contenedor cambian para un TB250-6. Ver la vista superior.

**Conducto de Drenaje**  
 Conducto de drenaje Compre el conducto de drenaje de material opcional que se instala fácilmente en la abertura del chasis de la mezcladora para una limpieza rápida y sencilla.

Modelos	TB250-4	TB250-6
<b>Características de presentación</b>		
Tamaño del lote libras (g)	5.5 {2500}	
Rendimiento máximo libras/h {kg/h}*	950 {431}	750 {340}
Capacidad del depósito - ingrediente principal ft <sup>3</sup> {litro}	1.6 {45}	2.7 {76}
Capacidad del depósito - ingrediente menor ft <sup>3</sup> {litro}	1.6 {45}	1.4 {40}
Número máximo de materiales	4	6
Número de válvulas de descarga verticales	4	6
Número - (tamaño) de las principales válvulas de depósito	2 - (60 mm)	
Número - (tamaño) de válvulas secundarias de depósito	2 - (30 mm)	4 - (30 mm)
<b>Dimensiones pulgadas (mm)</b>		
A - Altura sobre la placa de montaje†	57.50 {1461}	63.0 {1600}
B - Ancho y profundidad de la tolva (cuadrada)	36.50 {926}	40.13 {1026}
C - Profundidad	40.83 {1037}	42.67 {1084}
D - Control de altura	6.50 {165}	
E - Ancho de control	8.75 {222}	
F - Profundidad de control	6.75 {172}	
G - Distancia del centro del cargador	21.81 {554}	14.88 {378}
H - Distancia del centro del cargador	20.13 {511}	20.0 {508}
J - Distancia del centro del cargador	N/A	9.75 {248}
K - Distancia del centro del cargador	N/A	13.00 {330}
L - Distancia del centro del cargador	N/A	28.00 {711}
<b>Peso Aproximado lbs {kg}</b>		
Instalado	320 {145}	400 {182}
Envío	440 {200}	520 {236}
<b>Voltage Carga completa en amps**</b>		
115V/1 fase/60 hz	6.3	
230V/1 fase/50 hz	3.2	
<b>Requerimientos Aire Comprimido</b>		
Válvulas de descarga	90 psi @ 0.2 ft <sup>3</sup> /min {6 bars @ 0.09 liters/sec}; 1/4 inch NPT fitting	
<b>Tamaños Máximos de Cargador</b>		
15-cargadores de pulgadas	4	2
8 -cargadores de pulgadas	N/A	4

**Notas de Aplicación** Dimensiones mostradas en pulgadas y (mm).

Puerta de acceso a la cámara de mezcla: este lado de la interfaz

Tamaño del orificio del perno de montaje (8 orificios) 9/16 pulg. {14.0 mm}. Patrón de montaje pretaladrado de 8 x 8 y 12 x 12 como estándar.

**Notas de Especificación**

\* Las tasas máximas de rendimiento se basan en material peletizado de 35 lb/ft<sup>3</sup>, utilizando todos los tamaños de válvula estándar. El uso de insertos reductores reducirá la tasa que se muestra.  
 Las tasas de rendimiento se basan en:  
 • Una receta de licuadora de 4 posiciones de 20 % molido, 80 % natural, 3 % de color y 2 % de material aditivo.  
 Una receta de licuadora de 6 posiciones de 20 % molido, 80 % natural, 3 % de color en la posición 3, 2 % de aditivo en la posición 4, 3 % de aditivo en la posición 5 y 2 % de aditivo en la posición 6.  
 † Se recomienda la válvula de control de flujo automático opcional cuando se monta dentro del chasis en el espacio de la válvula deslizante manual. Conair recomienda usar la válvula de control de flujo opcional cuando monte la licuadora en una base, un depósito de compensación o una tolva.  
 ‡ Las posiciones dos y cuatro de la tolva TB250-4 se suministran con adaptadores 12-8 con placas de cubierta de ocho pulgadas como estándar. La posición dos de la tolva TB250-6 se suministra con un adaptador 12-8 con una cubierta de ocho pulgadas.  
 § Los números en los dibujos de la vista superior representan las posiciones de las tolvas.  
 \*\* Datos de FLA solo con fines de referencia. No incluye opciones ni accesorios en el equipo. Para obtener detalles completos de FLA para el diseño del circuito de alimentación de máquinas y sistemas específicos, consulte los diagramas eléctricos del pedido del equipo y la placa de identificación aplicada a la máquina. Las especificaciones podrían cambiar sin aviso. Consulte con un representante de Conair para obtener la información más actualizada.

