

# Versátil, Pero Compacto Mezcla Gravimétrica Precisa

Obtenga mezclas precisas, mejor mezcla, cambios de material más rápidos y mayores ganancias con las licuadoras de la serie TrueBlendde Conair. Las tolvas de componentes con lados inclinados permiten que el material fluya de manera uniforme y libre a través de las válvulas dispensadoras verticales hacia la cámara de pesaje. La mezcla eficiente asegura la integración completa de todos los ingredientes de la receta. El diseño de gabinete completamente cerrado asegura que no se derramen gránulos y que la operación sea limpia. Las características estándar convenientes, como puertas de acceso anchas en cada compartimento de material principal, una puerta de acceso con bisagras y componentes extraíbles en la cámara de mezcla, reducen el tiempo de inactividad durante la limpieza.



Modelo TB100-4  
(Receptores de  
acceso opcionales)

## Tasas de Rendimiento a 400 libras por hora

Los mezcladores de la serie TrueBlend™ TB100 ofrecen a extrusoras pequeñas y maquinas de moldeo por inyección de tonelaje medio una alternativa superior para mezclar color y aditivos de forma centralizada o en la garganta de la máquina de procesamiento.

El mezclador dispensa hasta cuatro materiales de los respectivos compartimentos de materiales en una cámara de pesaje común. El control determina el peso correcto de cada ingrediente según los puntos de referencia ingresados en la pantalla táctil. Se pueden ingresar y almacenar hasta 3000 recetas y 4000 nombres de resina en el procesador.

Las exclusivas válvulas verticales "antiadherentes" de acción rápida controlan la cantidad de material dispensado. Todas las válvulas dispensadoras utilizan cilindros de aire de dos vías para garantizar un funcionamiento positivo.

Elija entre los modelos de licuadora montada en la garganta o central. Las opciones incluyen una función de control de cargador integrado y una válvula de control de flujo para aplicaciones de mezcla central.

### ▶ Precisión de mezcla a 1/2 de 1%

Los pesos de colorantes y/o aditivos se mantienen dentro del 0,5 % del fraguado. La función seleccionable Precision Additive™ esta disponible para aditivos con una mayor precisión. El control del microprocesador calibra automáticamente después de cada ciclo y compensa las variaciones en el método de dosificación, la densidad aparente de la resina o la geometría de las partículas.

### ▶ Control fácil de usar

El control intuitivo de la pantalla táctil LCD de 7 pulgadas con gráficos a todo color permite una configuración rápida y fácil de los puntos de ajuste de la licuadora. Todos los puntos de ajuste se muestran simultáneamente. Ingrese los porcentajes de la mezcla en la pantalla táctil y la licuadora hace el resto. El sistema pesa automáticamente los ingredientes de la receta en la secuencia adecuada y mantiene la relación de mezcla correcta. Cualquier posición se puede identificar como una de las cuatro selecciones de tipo de material, lo que agrega flexibilidad a la configuración de su aplicación.



### ▶ Convenientemente fácil de limpiar

Fácil acceso a todos los puntos de contacto del material para una limpieza rápida y segura durante los cambios de color o resina. Los recipientes del compartimento de material de acceso rápido, un recipiente de pesaje extraíble, el agitador de mezcla y el revestimiento de la cámara de mezcla permiten una limpieza rápida y eficiente. El mezclador cuenta con una válvula de cierre de material manual incorporada debajo de la cámara de mezcla, que se puede reemplazar con la válvula de control de flujo automático para aplicaciones de mezcla central y remota

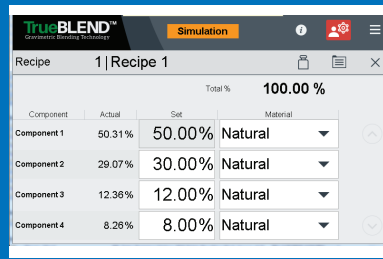


# Características

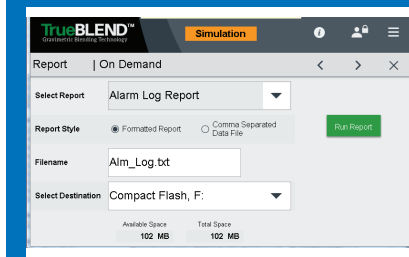
El control intuitivo con pantalla táctil SB-5 ofrece la mejor precisión multicomponente de la industria: Este control de pantalla táctil fácil de usar permite una configuración rápida de los puntos de ajuste de la licuadora y pesa automáticamente los ingredientes de la receta en la secuencia adecuada para mantener la relación de mezcla correcta. Cualquier posición se puede identificar como cualquiera de las cuatro selecciones de tipo de material, lo que agrega flexibilidad a la configuración de su aplicación.



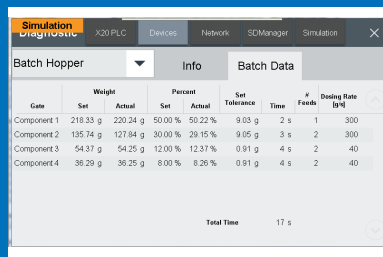
Vea instantáneamente el uso de sus materiales. La pantalla de uso de materiales/totales realiza un seguimiento del número de lotes, los pesos dispensados por recipiente y el peso dispensado en total desde la última puesta a cero.



Ver y realizar cambios en el receta activa. Guarde y recupere hasta 3000 recetas y 4000 nombres de resina en el Libro de recetas.



Informes integrados. Cada control de la licuadora SB-5 está equipado con la capacidad de ayudar a los usuarios a realizar un seguimiento de sus configuraciones, alarmas, consumo de materiales, turnos y necesidades de inventario.



Informes integrados. Cada control de la licuadora SB-5 está equipado con la capacidad de ayudar a los usuarios a realizar un seguimiento de sus configuraciones, alarmas, consumo de materiales, turnos y necesidades de inventario.

## SmartBlend™ SB-5

El control de pantalla táctil premium ofrece estas funciones de alto rendimiento para abordar las necesidades de proceso únicas de los moldeadores y extrusores. La mejor opción para las necesidades de trabajos personalizados que cambian rápidamente o sofisticadas aplicaciones de extrusión y moldeo con complejo y recetas muy críticas.

- Se acerca progresivamente al objetivo de cada ingrediente. Nunca se pasa de la raya.
- Si no se alcanza el punto de ajuste, el resto se vuelve a calcular para corregirlo.
- La medición de precisión produce el mejor lote a lote de la industria.

- Control de relación de precisión: todos los componentes.
- Ajustes de precisión de material individuales.
- Capacidad de notificación de alarma por correo electrónico SMTP.
- Visor VNC para mostrar y usar la pantalla de control en el monitor.

## ¿Cuál paquete es adecuado para ti?

Paquetes Estándar- 4 Componentes	TS	TE	LS†	LE‡
<b>Características</b>				
Mirillas del contenedor de materiales y puertas de limpieza del contenedor principal	•	•	•	•
Control pantalla táctil	•	•	•	•
Opción de control de carga			•	•
Kit de interconexión de cargador, bomba y aire comprimido			•	•
Protectores de dedos para contenedores de materiales	•		•	
Opción de limpieza rápida/flujo mejorado*		•		•
Montaje de máquina con descarga manual de compuerta	•	•	•	•



### Notas de características

\* Enclavamientos de seguridad de la puerta del depósito de material y puertos de drenaje.

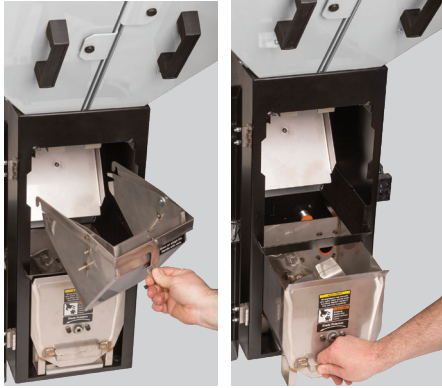
† Elija entre paquetes de mezcladoras montados a máquina o remotos.

‡ Incluye una función de control de cargador integrado opcional.

Las especificaciones podrían cambiar sin aviso. Consulte con un representante de Conair para obtener la información más actualizada.



## Features



### Limpieza Simple y Rápida

Fácil acceso a todos los puntos de contacto del material para una limpieza rápida y segura durante los cambios de color o resina. Las puertas de acceso al compartimento de material, el recipiente de pesaje extraíble, el agitador de mezcla y la cámara de mezcla permiten una limpieza rápida y eficiente.



### Soporte de suelo opcional con depósito

La mezcladora se instala fácilmente en este soporte de piso, que está equipado con un depósito de material. Cada soporte para licuadora cuenta con:

- Diseño robusto
- Fácil limpieza
- Provisiones para montacargas
- Provisión de imán de cajón

Un tubo de recogida de material estándar (hasta dos tubos de material adicionales están disponibles como opciones)

Disponible con capacidades de depósito de uno o dos pies cúbicos

Ruedas opcionales (un pie cúbico solo modelo de capacidad - TBBS01)

## Opciones



Soplado de aire para sensor de nivel de cámara de mezcla. Esta característica está integrada en la cámara de mezcla de la licuadora para eliminar el exceso de polvo y finos del dispositivo sensor y garantizar una lectura precisa del sensor de nivel.



Control de alarma de nivel de material  
Elimine los costosos problemas de escasez de material y el tiempo de inactividad de la máquina con este sistema de alerta temprana. El control monitorea hasta seis niveles de material. Cada sensor se puede configurar como una advertencia alta o baja. Consulte la hoja de especificaciones del control de alarma de nivel.



Sensor de demanda de mezclador remoto  
Este sensor proporciona una opción de llenado hasta el nivel en un recipiente de compensación u otro receptáculo de material que se encuentra debajo de una licuadora de montaje remoto.



Conducto de drenaje  
Para un drenaje rápido, seguro, completo y simple de la licuadora antes de la limpieza. El conducto de drenaje se instala rápidamente sobre la abertura frontal de la mezcladora.



Modelos de alta temperatura TrueBlend  
Se utiliza para mezclar plásticos de alta temperatura como ABS, nailon, policarbonato y tesinas PET.  
Disponible en:

- Temperatura media. (160° - 250°F [71° - 121°C]) Modelos TBA.
- Alta temperatura. (250° -375°F [121° - 191°C])



Restrictor de flujo de componentes principales.  
Generalmente se usa cuando se alimenta más que dos ingredientes menores.



Manta de aire seco  
Esta opción cubre los compartimentos de material y la cámara de mezcla con aire seco y caliente para evitar que se recupere la humedad durante el procesamiento. Disponible en los modelos TBA y TBH. Consulte la hoja de especificaciones de TBA y TBH.

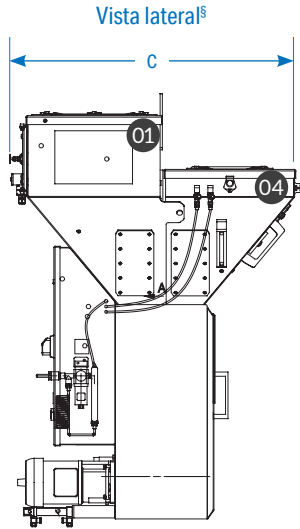


Restrictor de flujo de componentes menores.  
Generalmente se usa cuando se alimenta con 1% o menos de un ingrediente.

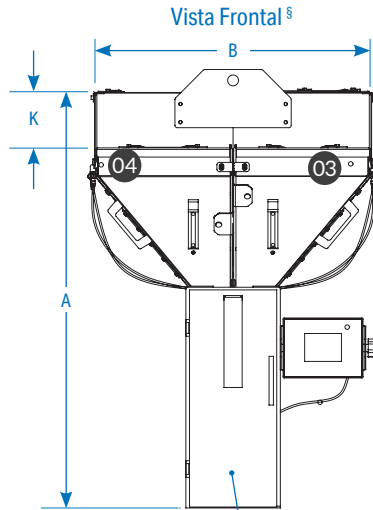


Cable de operador HMI remoto  
Coloque el control TrueBlend a una distancia de hasta seis metros con un conveniente juego de cables enchufables.

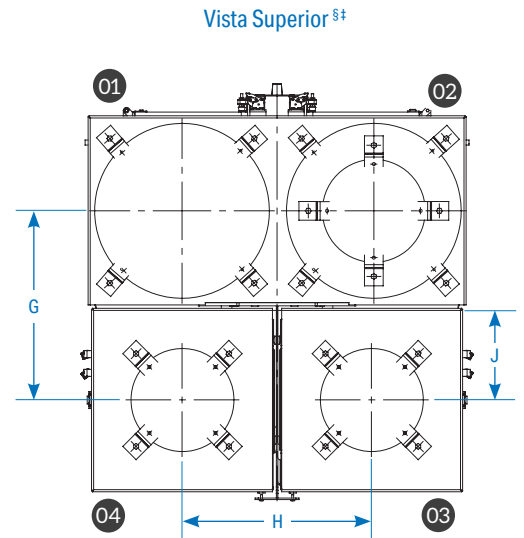
# Especificaciones



Vista lateral<sup>§</sup>



Vista Frontal<sup>§</sup>



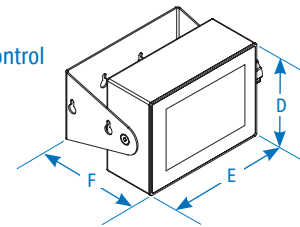
Vista Superior<sup>§†</sup>

**Conducto de drenaje**

Al comprar el conducto opcional de drenaje de material se se instala fácilmente en la abertura del chasis de la mezcladora para una limpieza rápida y sencilla.

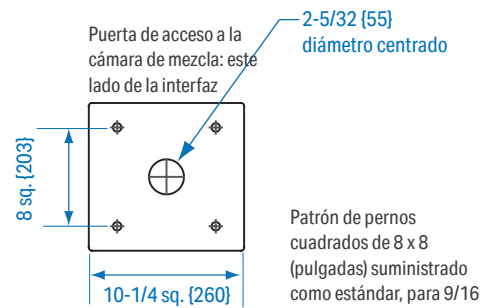


**Control**



Modelos	TB100-4
<b>Características de Presentación</b>	
Tamaño de lote en lbs {g}	2.2 {1000}
Rendimiento máximo en lbs/hr {kg/hr}*	400 {181}
Capacidad del Depósito - Ingrediente Principal ft <sup>3</sup> {liter}	0.3 {8}
Capacidad del Depósito - Ingrediente secundario ft <sup>3</sup> {liter}	0.2 {6}
Número máximo de materiales	4
Numero de válvulas de descarga verticales	4
Numero (tamaño) de las principales válvulas del depósito	2 - (60 mm)
Numero (tamaño) de válvulas menores de depósito	2 - (20 mm)
<b>Dimensiones Pulgadas [mm]</b>	
A - Altura sobre placa montaje <sup>†</sup>	45.25 {1149}
B - Ancho y profundidad Tolva (Cuadrada)	30.25 {769}
C - Profundidad	32.75 {832}
D - Ancho de control	6.50 {165}
E - Profundidad de control	8.75 {222}
F - Control de altura	6.75 {172}
G - Distancia del Centro del Cargador	16.25 {413}
H - Distancia del Centro del Cargador	15.50 {394}
J - Distancia del Centro del Cargador	7.75 {197}
K - Diferencial de altura de la tolva	6.00 {152}
<b>Peso aproximado lbs {kg}</b>	
Instalación	160 {72}
Envío	270 {122}
<b>Voltaje Carja amps**</b>	
115V/1 fase/60 Hz	3.0
230V/1 fase/50 Hz	1.5
<b>Amperios a plena carga</b>	
Válvulas de descarga	90 psi @ 0.2 ft <sup>3</sup> /min {6 bars @ 0.09 liters/sec}; 1/4 inch NPT fitting
Válvulas de descarga	
8-Cargadores en pulgadas	Number of loaders - 2

**Notas aplicaciones** Las dimensiones se muestran en pulgadas y en {mm}.



**Notas de Especificaciones**

- \* Las tasas máximas de rendimiento se basan en material peletizado de 35 lb/ft<sup>3</sup>, utilizando todos los tamaños de válvula estándar. El uso de insertos reductores reducirá la tasa que se muestra.
  - Una receta de licuadora de 4 posiciones de 20 % molido, 80 % natural, 3 % de color y 2 % de material aditivo.
  - † La válvula de control de flujo opcional se montará dentro del chasis en el espacio de la válvula deslizante manual. Conair recomienda usar la válvula de control de flujo opcional cuando monte la licuadora en una base, un depósito de compensación o una tolva.
  - ‡ Las posiciones de tolva tres y cuatro se suministran con placas de cubierta de ocho pulgadas como estándar.
  - § Los números en los dibujos de la vista superior representan las posiciones de las tolvas.
  - \*\* Los datos de la FLA solo tienen fines de referencia. No incluye opciones ni accesorios en el equipo. Para obtener detalles completos de FLA para el diseño del circuito de alimentación de máquinas y sistemas específicos, consulte los diagramas eléctricos del pedido del equipo y la placa de identificación aplicada a la máquina.
- Las especificaciones podrían cambiar sin aviso. Consulte con un representante de Conair para obtener la información más actualizada.

