

Asegure un Secado Adecuado de Productos sin Defectos & Ahorro de Energía

Conair extiende el legado del Monitor de Secado patentado con la introducción del DM3-i. El análisis del rendimiento de secado ocurre dentro de la tolva de secado, proporcionándole una detección temprana de condiciones de secado deficientes y permitiéndole corregir posibles problemas antes de procesar material secado de manera incorrecta. Con el DM3-i, tendrá control sobre el secado de polímeros, fabricará piezas sin defectos, ahorrará energía y aumentará su rentabilidad.

Ahora disponible como un panel táctil independiente, el modelo DM3-i puede monitorear hasta 30 tolvas, incluso las que no son de Conair. El DM3 también está disponible como una opción de secador, incorporado en el control del secador. Póngase en contacto con Conair para obtener más información sobre el DM3-e.



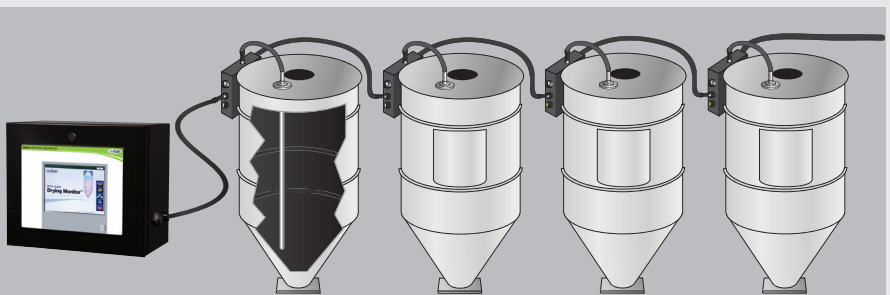
Modelo DM3-i

Monitoreo del Secado desde el Interior de la Tolva

El Monitor de Secado consta de una sonda de temperatura única de acero inoxidable con 6 zonas instalada en la tolva de secado, que detecta el perfil de temperatura específico necesario para el secado adecuado de su material particular. La interpretación de ese perfil de temperatura desde el monitor DM3-i permite predecir directamente si el material está demasiado seco o no lo suficiente, si hay un flujo de aire insuficiente, filtros obstruidos, falla del calentador, capacidad de procesamiento excesiva, carga no receptiva, secado con exceso de capacidad y muchas otras condiciones que probablemente produzcan material desechado y desperdicien tiempo, energía y material. Además, el DM3-i proporciona información sobre la tendencia de la temperatura de la tolva, la reducción de energía y otros registros de datos, todo en una sola pantalla. También es compatible con la web, por lo que puede acceder a esa información sobre la marcha.

Los perfiles de temperatura del DM3-i son su garantía visual y prueba registrada de que sus resinas se han mantenido a las temperaturas de secado requeridas por el proveedor durante el tiempo de secado necesario. Los datos de tendencia de todas las tolvas monitoreadas se pueden recuperar durante un período de hasta siete días y se pueden exportar directamente a una hoja de cálculo que muestra los tiempos y temperaturas reales de residencia de la resina.

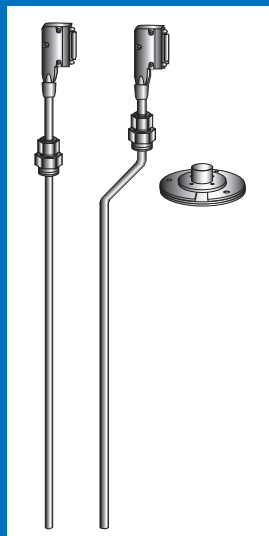
- ▶ **No desperdicie tiempo, energía ni material**
El DM3 monitorea el perfil de temperatura dentro de la tolva de secado.
- ▶ **Advertencias tempranas, detección temprana de problemas**
Cualquier lectura de zona de temperatura fuera de especificación que pueda llevar a material secado incorrectamente se muestra para su corrección inmediata.
- ▶ **Se adapta a cualquier tolva de cualquier marca**
Cualquier tamaño de tolva, de cualquier marca, puede equiparse fácilmente con una Sonda de Monitor de Secado para informar sobre el estado de su proceso de secado en cualquier momento.



El modelo DM3-i puede monitorear hasta 30 tolvas para asegurar un rendimiento de secado adecuado.

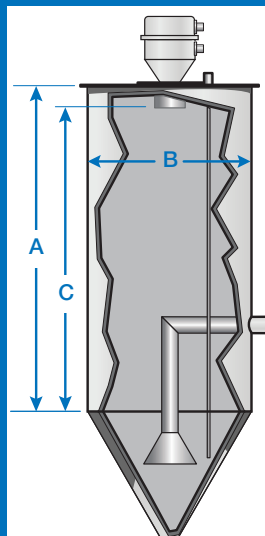
Características

Equipe sus tolvas de secado con la sonda de temperatura del Monitor de Secado.



Sondas de la Tolva
Las Sondas de Monitor de Secado, de acero inoxidable, discretas, suaves y de una sola pieza, están dimensionadas para cada tolva de secado, lo que les permite transmitir lecturas precisas de 6 zonas de temperatura cruciales en la tolva de secado al Panel DM3-i TouchView

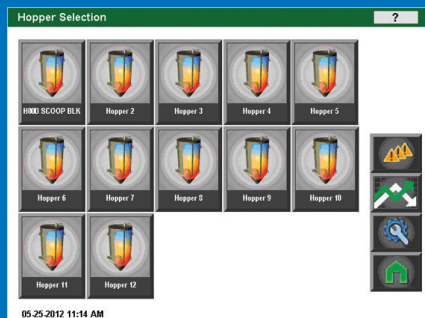
Las sondas de la tolva pueden suministrarse rectas o en ángulo para adaptarse al equipo de carga. La placa adaptadora exclusiva permite la instalación segura de la sonda desde la parte superior o desde el interior de la tolva.



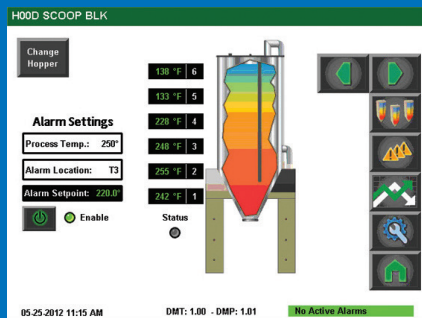
Medidas necesarias para la Sonda del Monitor de Secado

Para facilitar la instalación de la Sonda del Monitor de Secado en las tolvas de Conair, simplemente proporcione el número de modelo y el número de serie de la tolva. Para otras tolvas, puede adaptar la sonda midiendo las dimensiones críticas como se muestran a continuación y luego suministrando las medidas y el dibujo de ingeniería a Conair.

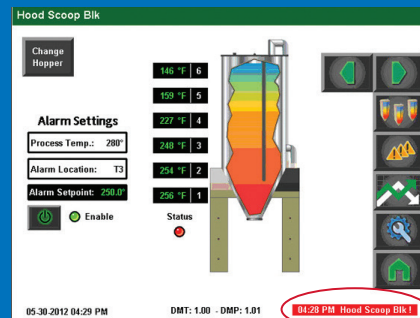
- A = Altura de la sección recta
- B = Diámetro interior de la tolva
- C = Sección recta desde la descarga del cargador



Tolvas de un vistazo
Se muestran hasta 30 tolvas y se pueden revisar o cambiar configuraciones fácilmente en el panel de interfaz gráfica táctil.



Su Tolva de Secado en detalle
Cada tolva que está siendo monitoreada por el DM3-i mostrará su perfil crítico de temperatura de secado para su examinación y seguimiento, y lo más importante, garantizará que el secado adecuado se esté llevando a cabo.



Advertencia avanzada
Cuando las temperaturas no son las adecuadas, el Monitor de Secado será el primero en informarle con un banner de alarma intermitente y listará la alarma por fecha y hora en el registro de alarmas.

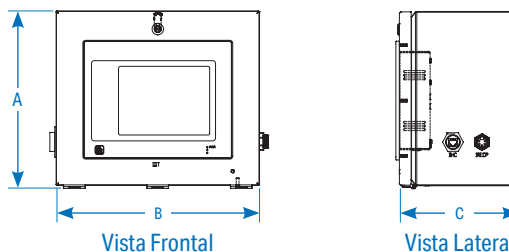
Especificaciones

Modelo	DM3-i	
Tipo de caja de control	Panel de monitor DM3-i	Caja de unión de sonda DM3-i
Dimensiones in {mm}		
A - Altura	13.0 {330}	10.0 {254}
B - Ancho	14.0 {355}	8.0 {203}
C - Profundidad	8.0 {203}	4.0 {101}
PESO lb {kg}		
Instalado	29 {13}	
Envío	36 {16}	

Notas de Especificación

Las especificaciones pueden cambiar sin previo aviso. Consulte con un representante de Conair para obtener la información más actualizada.
El DM3 también está disponible como una opción de secador, integrado en el control del secador. Póngase en contacto con Conair para obtener más información sobre el DM3-e.

Panel del Monitor



Caja de Unión de Sonda

